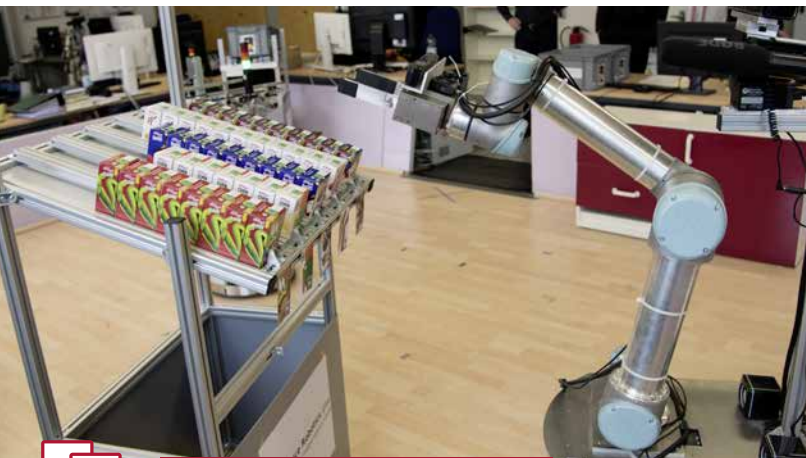


Bachelor-Studiengang

# WIRTSCHAFTSINGENIEURWESEN / LOGISTIK B. ENG.



DUAL

Kann auch dual studiert werden



In Kooperation mit

**HNU**  
Hochschule Neu-Ulm  
University of Applied Sciences

## WORUM GEHT ES?

Wie lassen sich internationale Beschaffungsketten planen? Wie erfolgt der Aufbau und die Steuerung von Wertschöpfungsketten? Wie gelangen Produkte just in time dorthin, wo sie gebraucht werden? Wie lässt sich ein weltweites Vertriebsnetz logistisch bewältigen? Mit welchen Technologien und Methoden lassen sich Lieferprozesse im Online-Handel auf Kundenbedürfnisse anpassen?

## GRÜNDE FÜR DAS STUDIUM

- › Fundiertes, praxisnahes Studium
- › Mix aus Wirtschaft und Technik
- › Exzellente Studienbedingungen
- › Kleine Projektgruppen
- › Zukunftsthemen mitgestalten

## BERUFSFELDER & PERSPEKTIVEN

- › Planung und Digitalisierung von Logistik- und Produktionssystemen
- › Automobil- und Zulieferindustrie
- › Maschinen- und Anlagenbau
- › Elektronik und Medizintechnik
- › Logistik-Dienstleister
- › Pharmaindustrie
- › Lebensmittel- und Getränkeindustrie
- › Handel und Onlinehandel

## WAS MUSS ICH MITBRINGEN?

Logisch-analytisches Verständnis  
Kommunikationsfähigkeit  
Spaß an Technik  
Englisch Teamfähigkeit  
Interesse an Wirtschaft  
und Handel

## STUDIENGANG AUF EINEN BLICK

**Abschluss:** Bachelor of Engineering (B. Eng.)  
**Studienbeginn:** Winter- / Sommersemester  
**Regelstudienzeit:** 7 Semester  
**Lehrsprache:** deutsch, teilw. englisch  
**Kooperation:** Hochschule Neu-Ulm  
**Vorpraktikum:** erforderlich  
**Bewerbung:** [hs-neu-ulm.de/bewerbung](https://hs-neu-ulm.de/bewerbung)  
**Bewerbungsschluss:** 15. Juli, 15. Januar  
**Weitere Infos:** [thu.de/wl](https://www.thu.de/wl), [wl@thu.de](mailto:wl@thu.de)  
**Duales Studium:** [www.thu.de/dual](https://www.thu.de/dual)

# Wirtschaftsingenieurwesen/Logistik B. Eng.

## Studienverlauf und Module



### PROFILBILDUNG

Durch Wahlfächer, Studienarbeiten und die Auswahl des Unternehmens für das Praxissemester kann das Studium individuell gestaltet und ein eigenständiges Kompetenzprofil entwickelt werden.

## Wirtschaftsingenieurwesen Logistik B. Eng.

<b>7</b>	Bachelorarbeit					
<b>6</b>	Unternehmensführung	Personalführung	Supply Chain Management	Logistiklabor	Studienarbeit	Wahlmodul
<b>5</b>	Praxissemester					
<b>4</b>	Lean Production	Projektmanagement	Betriebliche Informationssysteme	Technische Logistik	Seminar internationale Logistik	Wahlmodul
<b>3</b>	Produktionswirtschaft	Internes Rechnungswesen	Investitionsrechnung u. Finanzplanung	Quantitative Methoden d. Logistik	Logistiksysteme	Englisch

## Grundstudium

<b>2</b>	Mathematik	Physik	Konstruktion	Datenverarbeitung	Wirtschaftsrecht	Englisch
<b>1</b>	Mathematik	Ingenieurgrundlagen	Grundlagen der Logistik	Datenverarbeitung	Wirtschaftsrecht	BWL / VWL

— Pflichtmodule    — Wahlmodule

Ausführliche Infos zu den einzelnen Studieninhalten und Modulen unter: [www.thu.de/wl](http://www.thu.de/wl)

### IN WENIGEN SCHRITTEN ZUM STUDIENPLATZ

1. Registrierung bei [hochschulstart.de](http://hochschulstart.de)
2. Einreichen der Bewerbungsunterlagen in Papierform
3. Zulassungsangebot bei [hochschulstart.de](http://hochschulstart.de) annehmen
4. Einschreibung/Immatrikulation

### Bewerbungsfristen Bachelor

Sommersemester: 15.01. (Vorlesungsbeginn Mitte März)  
 Wintersemester: 15.07. (Vorlesungsbeginn Anfang Oktober)  
 Zwei Wochen vor Vorlesungsbeginn starten die Vorkurse der Studiengänge.

### KONTAKT

#### Studierenden-Service-Center

Technische Hochschule Ulm  
 Prittwitzstraße 10, 89075 Ulm  
 Raum E09c  
[ssc@thu.de](mailto:ssc@thu.de), [thu.de/bewerbung](http://thu.de/bewerbung)

#### Duales Studium und Studium mit vertiefter Praxis

Frau Ihlein, Tel. 0731 50-28125  
[dual@thu.de](mailto:dual@thu.de), [thu.de/dual](http://thu.de/dual)



Werde Fan auf **Facebook**.



Folge uns auf **Instagram**.



Abonniere uns auf **Youtube**.