

1

Registriere Dich über www.h-ka.de/koor/erasmus-praktikum

Lade Deine Bewerbungsunterlagen auf die Plattform **Placement Online** hoch

2

Absolviere den Online-Sprachtest in der Arbeitssprache deines Praktikums

3

FERTIG!

Kontakt

Hochschule Karlsruhe – Technik und Wirtschaft

KOOR – Erasmus Services BW

Moltkestraße 30

76133 Karlsruhe

0721 925 25 21

koor-praxis-bw@h-ka.de

www.h-ka.de/erasmus-praktikum

Stand: April 2021



Erasmus+

KOOR
BEST

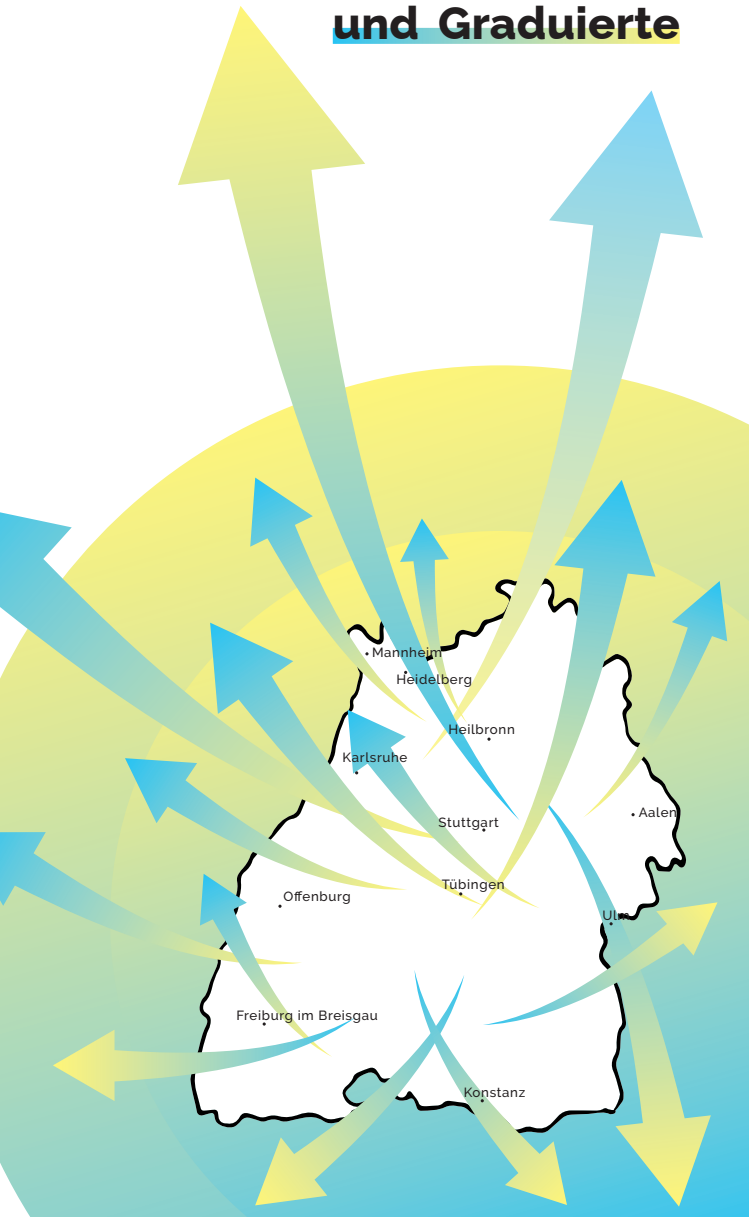


Koordinierungsstelle für die Praktischen Studiensemester der
Hochschulen für angewandte Wissenschaften in Baden-Württemberg
Baden-Württemberg Partnership for the Exchange of Students, Graduates and Knowledge Transfer



Erasmus+ **Praktikum**

**Stipendienprogramm
für Studierende
und Graduierte**



Die Durchführung des **Erasmus+ Praktika Programms** erfolgt durch **KOOR – Erasmus Services BW**, einer **landesweiten Koordinierungsstelle** mit Sitz an der Hochschule Karlsruhe für insgesamt 41 Hochschulen in Baden-Württemberg.

KOOR – Erasmus Services BW bietet:

- EU-Praktikumsvertrag zwischen Hochschule, Gasteinrichtung und Studierenden
- finanzielle Unterstützung
- Akademische Anerkennung des Praktikums
- Interkulturelle Vorbereitung
- Sprachvorbereitung
- Beratung in schwierigen Situationen
- Informationen zu Gasteinrichtungen
- Erfahrungsberichte ehem. Stipendiat*innen

Wer kann gefördert werden?

Studierende aller Fachrichtungen, die ein **Pflichtpraktikum** oder ein **freiwilliges Praktikum** absolvieren und an einer der 41 Partnerhochschulen in Baden-Württemberg einen Abschluss anstreben und während der **gesamten Praktikumsdauer** eingeschrieben sind.

Graduierte aller Fachrichtungen, die zum Zeitpunkt der Bewerbung an ihrer Heimathochschule immatrikuliert sind, das Auslandspraktikum aber erst nach Erbringung aller Studienleistungen beginnen und innerhalb eines Jahres nach Studienabschluss beenden.

Studierende mit Behinderung und Studierende mit Kind erhalten zusätzliche Fördermittel. Wir beraten Dich gerne persönlich!

Zum **Zeitpunkt der Bewerbung** benötigst Du eine Zusage für ein Vollzeitpraktikum (ein Arbeitsvertrag muss nicht vorgelegt werden).

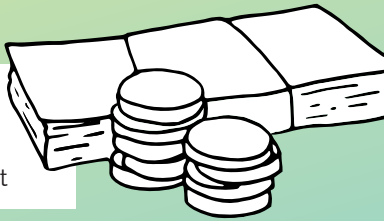
Zielländer

Alle Länder der EU sowie Island, Liechtenstein, Nordmazedonien, Norwegen, Serbien und Türkei



Förderhöhe

Mindestens 435€ / Monat



Förderdauer

60 - 360 Tage

Bewerbungstermin

Die vollständigen Bewerbungsunterlagen müssen **spätestens einen Monat vor Praktikumsbeginn** vorliegen

